

EP Minerals – Celatom kovaföldek

Az EP Minerals termékeit különböző felhasználási területeken használják szerte a világon. A kovaföldeket a festék és műanyagiparban, olaj abszorbensként, gyógyszeriparban, szennyvíz és petrokémiai vegyszerek tisztításhoz. A kovaföldet széleskörűen használják még élelmiszer és italipari szűrésekhez úgy, mint bor, sör, ivóvíz és gyümölcslevek.

A CELATOM® mikroszkopikus algák vázának természetes lerakódásából nyert kovaföld. 10 millió évvel ezelőtt a Föld különböző pontjain több száz méter mélységben lerakódtak. A nyers kovaföld vagy diatómaföld 60 % nedvességet tartalmaz. Az előállítás folyamán a kovaföld durva őrlésen és előszárításon megy keresztül. A kalcinálás 800-1200 °C - on megy végbe forgó izzító kemencében így a szerves anyag maradékokat és az oldható zavaró nyomelemeket oldhatatlan kötésekké viszik át. Ezután pontosan meghatározott válogatási eljárás megy keresztül, hogy a CELATOM® típusoknak megfelelő részecskeméretet elérjék. A CELATOM® teljesen tiszta a szűrésre nem alkalmas részecskéktől, mint finom por vagy kvarchomok.

A CELATOM® kovaföldek előnyei:

- gazdaságos szűrés
- gyorsan és megbízható feliszapolás
- jól tapadó szűrőlepeny
- kitűnő szűrési minőség

A Celatom® kovaföldek a következő szűrőtípusokban használhatók fel:

- horizontál tányéros kovaföldszűrőkben
- támasztólapokkal rendelkező lapszűrőkben
- függőleges vagy vízszintes keretes szűrőkben
- függőleges gyertyaszűrőkben
- vákuumdobszűrőkben nagy mennyiségű seprő szűrésére
- keretes szűrőprésekben

Termékismertetőink és az azokban található használati utasítások a legjobb tudásunk szerint készültek. Az adatokat legújabb tapasztalataink alapján közöltük. Mivel a kezelt italokról nem állnak adatok rendelkezésre- ugyanakkor ezen italok természetes eredetüknél fogva különbözőek- ezért kezelési ajánlásaink nem lehetnek kötelező érvényűek. Az ismertetések megfelelnek a német bortörvény és az EU előírásainak. Egyebekben általános eladási feltételeink az irányadóak. 2017.02.21.

Celatom® FP 22:

Nagyon finom kovaföld kiváló tisztító hatással sör, bor, olaj, pektin, cukor, ecet, citromsav, alkohol, zselatin, faggyú és más alacsony viszkozitású folyadékok tükrös szűrésére.

Celatom® FP 1:

Finom kovaföld kiváló tisztító hatással sör, bor, olaj, pektin, cukor, ecet, citromsav, alkohol, zselatin, faggyú, must, lakk, olajipari termékek, foszforsav, és más alacsony viszkozitású folyadékok finom szűrésére.

Celatom® FP 3:

Középfinom kovaföld kiváló tisztító hatással és nagy teljesítőképességgel rendelkezik. Az italok tisztító szűrésénél leginkább a söriparban használatos. Nagy viszkozitású termékek is sikeresen szűrhetők.

Celatom® FW 14:

Durva szemcséjű kovaföld zavaros italok szűrésére; ideális az első alapréteg képzéséhez.

Celatom® FW 60:

Nagyon durva szemcséjű kovaföld erősen zavaros italok: újbör, antibiotikum, enzim, gyanta, szirup, maláta sűrítmény és más nagy viszkozitású folyadékok tisztításához.

A **Celatom® Filter Pink (FP)** kovaföld egy világos pink színű, kalcinált termék. Ez az élesség kitűnő szűrési segédanyag, kifejezetten tükrösre szűréshez. A Filter Pink (FP) terméket mindkét amerikai üzemében, Lovelockban és Valeban is gyártja a vállalat, mely biztosítja a rugalmasságot a rendelések teljesítésekor. Áteresztőképesség: 60 – 1.300 millidarcy.

- kalcinált kovaföld
- világos pink színű
- kitűnő szűrési tulajdonságokkal, kifejezetten tükrös szűréshez

A **Celatom® Filter White (FW)** flux-kalcinált kovaföld sorozat termékei a világos fehértől a pink színskálán mozognak. Ezek a szűrési segédanyagok széleskörű szűrési képességekkel és nagyfokú szemcse eltávolító tulajdonsággal rendelkeznek. Az FW sorozat áteresztőképessége: 420 – 20.000 millidarcy.

- széleskörű szűrési képességek
- széleskörű szemcseméret eltávolítás
- áteresztőképesség 420 – 20.000 millidarcy

Termékmértetűnk és az azokban található használati utasítások a legjobb tudásunk szerint készültek. Az adatokat legújabb tapasztalataink alapján közöltük. Mivel a kezelt italokról nem állnak adatok rendelkezésre- ugyanakkor ezen italok természetes eredetüknél fogva különbözők- ezért kezelési ajánlásaink nem lehetnek kötelező érvényűek. Az ismertetések megfelelnek a német bortörvény és az EU előírásainak. Egyebekben általános eladási feltételeink az irányadóak. 2017.02.21.

Biztonság:

Szakszerű használatkor semminemű káros hatása nem ismert. A kovaföld porának belélegzése egészségkárosító hatású. Por keletkezése esetén az elszívásról, valamint védőmaszk használatáról gondoskodni kell! További biztonsági utasításokat talál az EK-biztonsági adatlapjain, amit kérésére kiállítunk.

Megsemmisítés:

A CELATOM® tárolható, a használatra vonatkozó korlátozásokat az esetleges belélegzés miatt lehet elrendelni. Minden esetben a helyi és hatósági előírásoknak megfelelően kell eljárni.

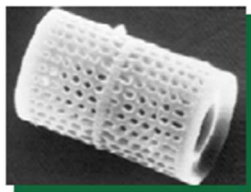
Tárolás:

A CELATOM® nagyfokú adszorptív hatása miatt idegen szagokat és nedvességet vehet fel. Ezért csak kifogástalan csomagolásban száraz, idegen szagoktól mentes, jól szellőztethető helyen lehet tárolni. Felhasználás előtt győződjünk meg, hogy a vizes szuszpenzió idegen szagoktól mentes.

Minőség:

A CELATOM® állandó, magas minősége az előállítási folyamat egésze során ellenőrzött. A mérések mind a működési paraméterekre, mind a kémiai tisztaságra és az élelmiszertörvény szabályainak betartására kiterjednek.

Termékmertetőink és az azokban található használati utasítások a legjobb tudásunk szerint készültek. Az adatokat legújabb tapasztalataink alapján közöltük. Mivel a kezelt italokról nem állnak adatok rendelkezésre- ugyanakkor ezen italok természetes eredetüknél fogva különbözőek- ezért kezelési ajánlásaink nem lehetnek kötelező érvényűek. Az ismertetések megfelelnek a német bortörvény és az EU előírásainak. Egyebekben általános eladási feltételeink az irányadóak. 2017.02.21.



Celatom

Diatomaceous Earth Filter Aids

Ep Minerals®

TECHNICAL DATA SHEET

CELATOM® KOVAFÖLD SZŰRÉSI SEGÉDANYAGOK TECHNIKAI ADATLAP

Fizikai és kémiai tulajdonságok

Típus	FP-22	FP-1	FP-3	FW-14	FW-60
Szita analízis*					
%+ 150 háló	2.9	0.9	1.5	7.7	24.7
%+ 325 háló	15.0	4.0	8.7	-	-
Átlagos részecskeátmérő (mikron)	16.0	12.7	14.0	28.0	48.0
Átersztőképesség ** (darcy)	0.062	0.085	0.200	1.400	5.000
Sűrűség (lbs/ft3)					
Nedves tömeg	24	25	25	21	19
Száraz tömeg	12	12	12	14	15
Sűrűség (g/l)					
Nedves tömeg	380	400	400	337	300
Száraz tömeg	190	190	190	220	240
pH (10% iszap)	6.0	6.5	6.5	9.5	10.0
Szín	Barnássárga/ Pink	Barnássárga/ Pink	Barnássárga/ Pink	Fehér rózsaszínes	Fehér
Fényesség (Y)	-	-	-	84	85

* Tyler Screen: +150 háló => 105 mikron, +325 háló => 44 mikron

Termékmertetőink és az azokban található használati utasítások a legjobb tudásunk szerint készültek. Az adatokat legújabb tapasztalataink alapján közöltük. Mivel a kezelt italokról nem állnak adatok rendelkezésre- ugyanakkor ezen italok természetes eredetüknél fogva különbözőek- ezért kezelési ajánlásaink nem lehetnek kötelező érvényűek. Az ismertetések megfelelnek a német bortörvény és az EU előírásainak. Egyebekben általános eladási feltételeink az irányadóak. 2017.02.21.

H-2336 Dunavarsány-Erőspuszta
Dunavarsány Ipari Park
51-es út 25-ös km
Industrial Park
Motorway Nr. 51 at Km 25

Telefon: (+36 24) 534 060
(+36 24) 534 070
(+36 24) 534 080
Telefax: (+36 24) 534 081
E-mail: borkezeles@kertrade.hu

VAT No. HU 10755309
Erste Bank Hungary Zrt. 11641003-04108300-41000003
Kertrade Kft. Cg. 01-09-165995
www.borkezeles.hu
www.kertrade.hu, www.nomacorc.hu

CELATOM® FP22 Típus

Struktúra.....	Kalcináltkovaföld
Szabad nedvességtartalom (max%H2O)	0.5
Fajsúly.....	2.00
Törésmutató.....	1.46
SiO2.....	92.8%
Al2O3.....	4.2%
Fe2O3.....	1.6%
CaO.....	0.6%
MgO.....	0.3%
Egyéb Oxidok.....	0.5%
Izzítási veszteség.....	0.3%

CELATOM® FP-1-től FP-12 Típusig

Struktúra.....	Kalcinát kovaföld
Szabad nedvességtartalom (max%H2O)	0.5
Fajsúly.....	2.25
Törésmutató.....	1.43
SiO2.....	92.6%
Al2O3.....	3.8%
Fe2O3.....	1.6%
CaO.....	0.6%
MgO.....	0.3%
TiO2.....	0.2%
Na2O.....	0.35%
P2O5.....	0.02%
MnO.....	<0.01%
K2O.....	0.2%

Termékmértetőink és az azokban található használati utasítások a legjobb tudásunk szerint készültek. Az adatokat legújabb tapasztalataink alapján közöltük. Mivel a kezelt italokról nem állnak adatok rendelkezésre- ugyanakkor ezen italok természetes eredetüknél fogva különbözőek- ezért kezelési ajánlásaink nem lehetnek kötelező érvényűek. Az ismertetések megfelelnek a német bortörvény és az EU előírásainak. Egyebekben általános eladási feltételeink az irányadóak. 2017.02.21.

**BORKEZELES.HU**

Cr2O3.....	<0.01%
Izzítási veszteség.....	0.3%

CELATOM® FW6-től FW-80 Típusig

Struktúra.....	Flux-kalcinált kovaföld
Szabad nedvességtartalom (max%H2O)	0.5
Fajsúly.....	2.33
Törésmutató.....	1.46
SiO2.....	89.0%
Al2O3.....	4.1%
Fe2O3.....	1.5%
CaO.....	0.6%
MgO.....	0.3%
TiO2.....	0.2%
Na2O.....	4.0%
P2O5.....	0.02%
MnO.....	<0.01%
K2O.....	0.2%
Cr2O3.....	<0.01%
Izzítási veszteség.....	0.1%

Termékmintetőink és az azokban található használati utasítások a legjobb tudásunk szerint készültek. Az adatokat legújabb tapasztalataink alapján közöltük. Mivel a kezelt italokról nem állnak adatok rendelkezésre- ugyanakkor ezen italok természetes eredetüknél fogva különbözőek- ezért kezelési ajánlásaink nem lehetnek kötelező érvényűek. Az ismertetések megfelelnek a német bortörvény és az EU előírásainak. Egyebekben általános eladási feltételeink az irányadóak. 2017.02.21.

H-2336 Dunavarsány-Erőspuszta
Dunavarsány Ipari Park
51-es út 25-ös km
Industrial Park
Motorway Nr. 51 at Km 25

Telefon: (+36 24) 534 060
(+36 24) 534 070
(+36 24) 534 080
Telefax: (+36 24) 534 081
E-mail: borkezeles@kertrade.hu

VAT No. HU 10755309
Erste Bank Hungary Zrt. 11641003-04108300-41000003
Kertrade Kft. Cg. 01-09-165995
www.borkezeles.hu
www.kertrade.hu, www.nomacorrc.hu